



الفرقة الدراسية : الثانية
عدد الأوراق : ورقة واحدة

كود المقرر : ARE2110
الزمن : ثلاث ساعات

إسم المقرر : تاريخ ونظريات العمارة
تاريخ الإمتحان : يونيو ٢٠١٠

أجب عن الأسئلة التالية وفقاً لما هو مطلوب في كل سؤال مع التوضيح بالرسم كلما أمكن (مع ملاحظة أنه لا تحسب أي درجات عن الإجابات الزائدة عن المطلوب) :

السؤال الأول : [٢٠ درجة]

أ- قارن بين كل من كنائس : فجر المسيحية ، البيزنطية في أوروبا من حيث : التخطيط العام ، المسقط الأفقي ، الواجهات ، العناصر المعمارية المختلفة مع توضيح إجابتك بالرسم .

ب - إشرح مع التوضيح بالرسم ثلاثة فقط من الأعمال المعمارية التالية :

- كاتدرائية نوتردام - باريس .
- كنيسة سان ميشيل - بافيا .
- قصر عائلة فارنيزي .
- فيلا كابريرا (الروتندا) .

السؤال الثاني : [٢٠ درجة]

أ- إشرح أهم مميزات عصر النهضة في أوروبا مع توضيح أهم الملامح المميزة للعمارة فيه .

ب - إشرح مع التوضيح بالرسم ثلاثة فقط من الأعمال المعمارية التالية :

- بانثيون - باريس .
- قصر تريانون الصغير (بيتيت تريانون) .
- كاتدرائية بيتربورج - لندن .
- قاعة الولائم بقصر وايت هول - لندن .

السؤال الثالث : [٢٠ درجة]

أ - إشرح أهم ملامح طراز الرومانيسك في أوروبا ، ثم وضع مع الرسم أهم العناصر المعمارية المميزة لهذا الطراز .

ب - إشرح مع التوضيح بالرسم - ما أمكن - أهم الملامح التي تميزت بها عمارة عصر النهضة في فرنسا على وجه الخصوص .

مع أطيب أمنياتي بالتوفيق ،،،

أستاذ المادة : دكتورة / منى الباشا



كلية الهندسة

قسم : الهندسة المعمارية الدرجة الكلية : ٦٠ درجة



جامعة طنطا

الفرقة : الثانية

الرقم الكودي : ARE2213

مادة : تنسيق المواقع

عدد صفحات الورقة الامتحانية (٢)

زمن الامتحان : ٣ ساعات

التاريخ : ٢٠١٠/٦/٢٩ م (الفصل الدراسي الثاني)

ملاحظات : اجب على الأسئلة الآتية افترض أى بيانات غير معطاه موضعا إجبتك بالرسومات ... وهكذا

السؤال الأول :- (٣٠ درجة)

الشكل الموضح هو موقع عام لاستراحة عائلة تطل على احدى البحيرات بمصر ويضم الموقع العام عدة عناصر موضحة على الموقع العام والمطلوب عمل تنسيق موقع بناء على احتياجات العميل والتي تضم :

- منطقة ترفيهية مكشوفة غير مظلمة ملحق بها مكان للشواء.
- منطقة معيشة خارجية مظلمة .
- منطقة للاسترخاء والقراءة والتمتع بنظر البحيرة.
- مدخل مميز للاستراحة .
- منطقة للعب الأطفال .

المطلوب:

(٥ درجة)

أ- الديجرام الوظيفي للتنسيق موضع العلاقات الوظيفية

ب- موقع عام مبين عليه العناصر المطلوبة (تصميم نهائي)

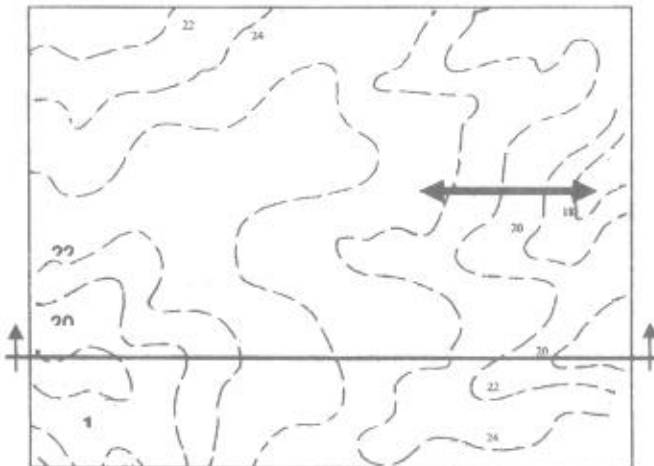
(٢٥ درجة)

مع توضيح أسباب اختيارها بمقياس رسم ١ : ٢٠٠

السؤال الثاني :- اجب عن أربعة أسئلة فقط (٢٠ درجة)

اذكر ما تعرفه عن :

- أهم التعليمات الواجب اتخاذها عند تصميم منطقة انتظار السيارات.
- مسارات الحركة وما هي العوامل التي تحفز الإنسان للمرور بمسار حركة ما.
- مرحلة الاتفاق والتعاقد في العملية التصميمية ، وهل هي الفترة الوحيدة التي يتم فيها لقاء العميل.
- تأثير شكل وتقسيم التمهيدات في الإحساس بالفراغ الخارجي.
- طرق الرصف بالخرسانة.
- حركة التدفق للعنصر المائي.



السؤال الثالث :- (١٠ درجة)

- ما هي عملية التسوية وما هي أهميتها. (٤ درجة)
- ارسم القطاع أ-أ للخريطة الكنتورية الموضحة بمقياس رسم ١ : ١٠٠٠ مع حساب الميل عند المنطقة المشار إليها. (٦ درجة)



كلية الهندسة

قسم : الهندسة المعمارية

الدرجة الكلية : ٦٠



جامعة طنطا

مادة : التركيبات الصحية	الرقم الكودي :	الفرقة : الثانية
التاريخ : ٢٠١٠ (الفصل الدراسي الثاني)	زمن الامتحان : ٣ ساعات	عدد صفحات الورقة الامتحانية (٢)

ملاحظات : يمكن للطالب استخدام الألوان في عمل التغذية للمياه في المسقط الأفقي، لن يلتفت إلى الاسكتشات غير الواضحة والكاملة البيانات

السؤال الأول : (٥ درجة)

المسقط الأفقي الموضح في الصفحة الثانية لرسومات فيلا مكونة من دورين متماثلين .

المطلوب ما يلي :-

- رسم المسقط الأفقي والجزء الخاص بالحمام والمطبخ والخدمات وباقي الفراغات Single Line . (١ : ٥٠)
- مبينا عليه :**
- ١ . شبكة التغذية للمياه الباردة والساخنة للجزء السابق . (١ : ٥٠)
 - ٢ . شبكة الصرف الصحي الداخلي حتى أول غرفة تفتيش . (١ : ٥٠)
 - ٣ . رسم المسقط الأفقي لدور السطح مبينا عليه صرف المطر وشبكة الصرف الصحي الخارجي حتى المجاري العمومية . (١ : ١٠٠)

السؤال الثاني : (٥ درجة)

مطلوب رسم قطاع راسي تفصيلي بمقياس رسم ١ : ٢٠ لنوعين من الأجهزة الصحية المستخدمة في الفيلا على أن يتطابق القطاع مع المسقط الأفقي ، مبينا عليه طبقات الأرضيات والأبعاد والبيانات وكيفية عمل التغذية والصرف ، وذلك لما يلي :

- مرحاض إفرنجي ٢ سيفون على شكل حرف S .
- جاليتراب .

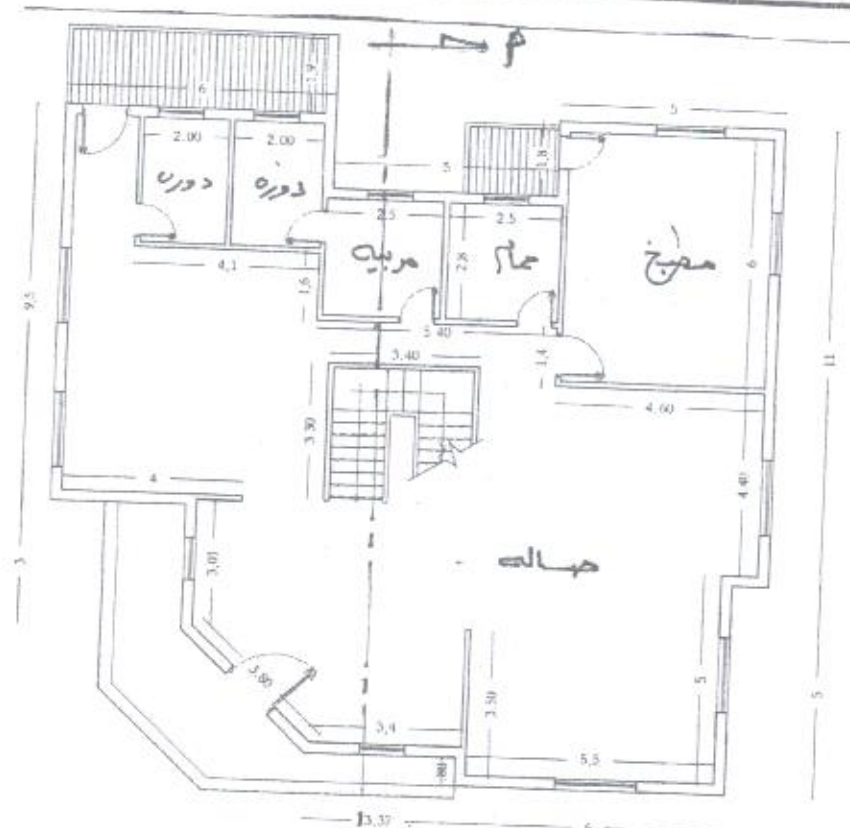
السؤال الثالث : (١٠ درجة)

من دراستك للجزء الخاص بالإمداد والصرف في المدن هناك مصادر مختلفة للمياه ، وكذلك هناك طرق عديدة للمعالجة والصرف ، **والمطلوب ما يلي :**

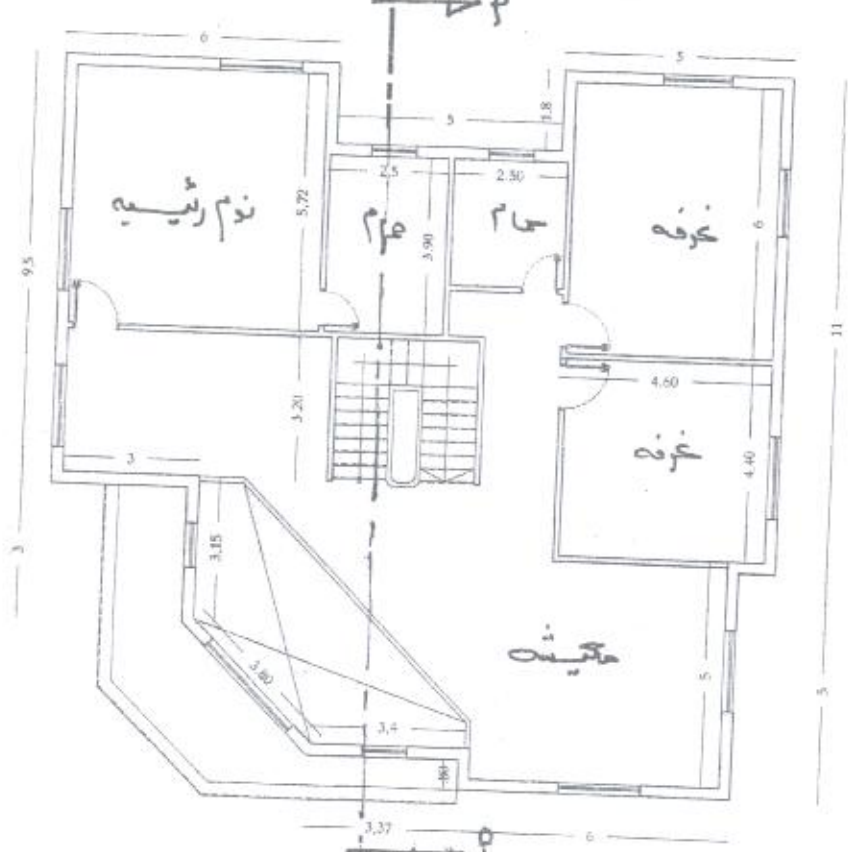
- اذكر المراحل الرئيسية في إمداد المدن بالمياه مع رسم دايجرام يوضح تلك المراحل وشرح مختصر لما فهمته في كل مرحلة ، مع الاستعانة بالاسكتشات الواضحة التي تبين محطات المياه بأنواعها وطرق توزيع المياه بعد المعالجة .

والله الموفق

د/مصطفى جلال رمضان



مستوى أرضي الدور الأول



مستوى أرضي الدور الثاني

والله الموفق
د/مصطفى جلال رمضان

الشارع
الشمس
ع.ج. ٢٠١٠



Course Title: Computer in Architecture (2)
Date: June 23rd 2010 (Second term)

Course Code: ARE 2212
Allowed time: 4 hrs

Year: 2nd
No. of Pages: (1)

ملاحظات: أجب عن الأسئلة الآتية:

السؤال الأول (17 درجة):

ما هي "قواعد البيانات" و ما أستعمالاتها في مجال التخطيط العمراني؟ أشرح كيف يمكن أستعمال برنامجي الحاسب الآلي Microsoft Office Access و Microsoft Office Excel لأعداد قاعدة بيانات خاصة بالمسح الحقلى لأحد المواقع الحضرية، و كيف يمكن أستعمالهما في عملية البحث عن المعلومات الخاصة بأحد المباني.

السؤال الثاني (17 درجة):

(أ) ما هي نظم المعلومات الجغرافية GIS و ما هو تعريفها؟

(ب) أشرح بالتفصيل التطبيقات المختلفة التي يمكن أستعمال نظم المعلومات الجغرافية GIS فيها.

السؤال الثالث (17 درجة):

أختار أحد برامج الحاسب الآلي الخاصة بنظم المعلومات الجغرافية GIS و أشرح ما تعرفه عنه و عن وظائفه المختلفة .

مع أطيب التمنيات بالتوفيق،

Course Examination Committee

Prof.

Dr. Ayman Gamal El-Din Ahmed

Prof.

Dr.

Course Coordinator: Dr. Ayman Gamal El-Din Ahmed

كلية الهندسة

قسم الهندسة المعمارية

جامعة طنطا

اجمالي الدرجة : ٨٠ درجة

رقم المادة :

عنوان المادة : تصميم معماري (ك) ب

الفرقة : الثانية عمارة

ورقة واحدة

زمن الامتحان : ٦ ساعات

التاريخ : ١٤ / ٦ / ٢٠١٠

ترغب هيئة التنمية السياحية في عمل منتجع سياحي في منطقة السويس ، طول الشريط الساحلي ١٥٠ متر من جهة الشرق و عمق الارض ٣٠٠ متر. ٢. مساحة الكتلة المبنية لا تزيد عن ٦٠ % من الارض تطل على الطريق الدولي للسويس الموصل الى العين السخنة الشارع من جهة الغرب .
و النموذج عبارة عن :

عدد ١٥ شاليه مزدوج

فندق يسع ٢٠ غرفة فندقية مزدوجة بمشتملاته من صالونات و غرفة متعددة الاغراض و

شاطى بعق ١٥ متر بعناصره التنسيقية المختلفة

الخدمات من انتظار سيارات شوارع مسرح صيفي

المطلوب ايضاح فكرتك التصميمية بالمساقط و القطاعات و الواجهات و الموقع العام مع تصميم الشاليه و
الغرفة الفندقية و فرشهما

استاذ المادة أ.م.د. أحمد عبدالوهاب رزق و د. اسامة قنبر



الفرقة الثانية

ARE 2208



الامتحان النهائي

الإنشاء المعماري والمواد ٢_ب

الزمن : ٤ ساعات من ١٠ ص : ٢ م

جامعة طنطا

كلية الهندسة - قسم الهندسة المعمارية

تاريخ الامتحان : السبت ١٢ / ٦ / ٢٠١٠

الدكتور / أسامة عبدالنبي قنبر

بسم الله الرحمن الرحيم

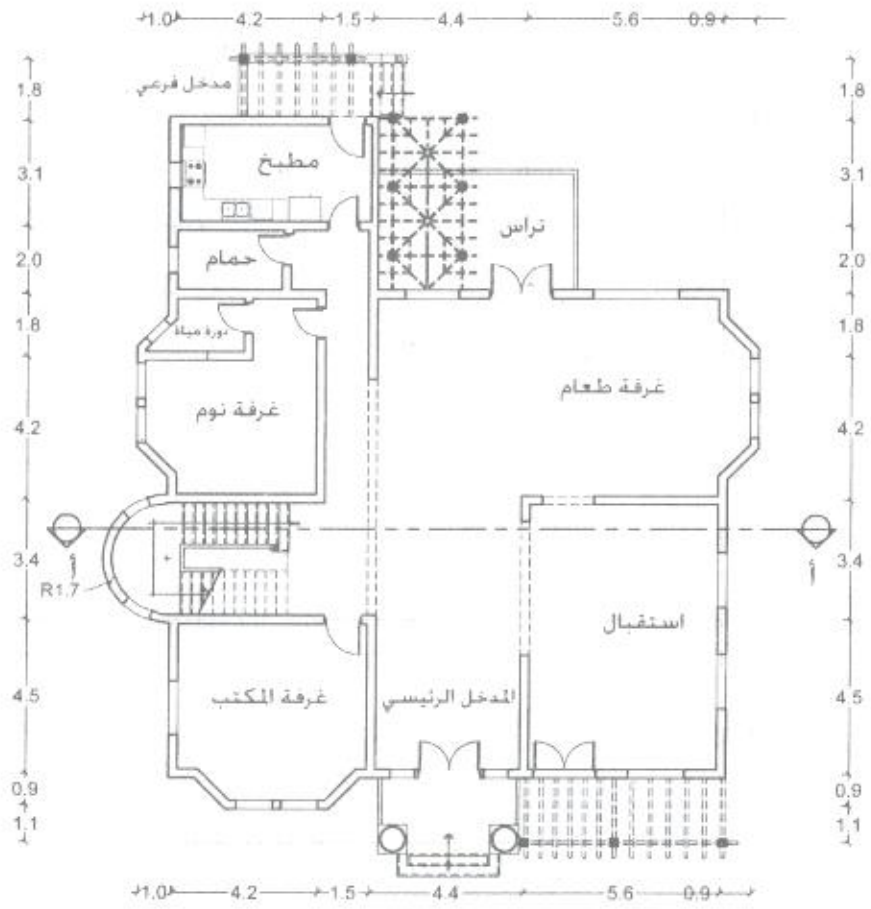
س ١ : ارسم المسقط الأفقي للدور الأرضي المرفق وكذا الأول العلوي بمقياس رسم ١ / ٥٠ مبينا عليه كافة الأبعاد والمناسيب والتشطيبات ، مع وضع التصور المناسب للأعمدة (نظام هيكلية) ، وخذ قطاع رأسي أ - أ بنفس المقياس ومارا بالسلم وكذا واجهة المدخل مبينا كافة الأبعاد والمناسيب بشكل قياسي مع عمل جدول للرموز المستخدمة في الرسم وجدول لنماذج الشبائيك والأبواب وجداول التشطيبات كاملة .

(٥٠ درجة)

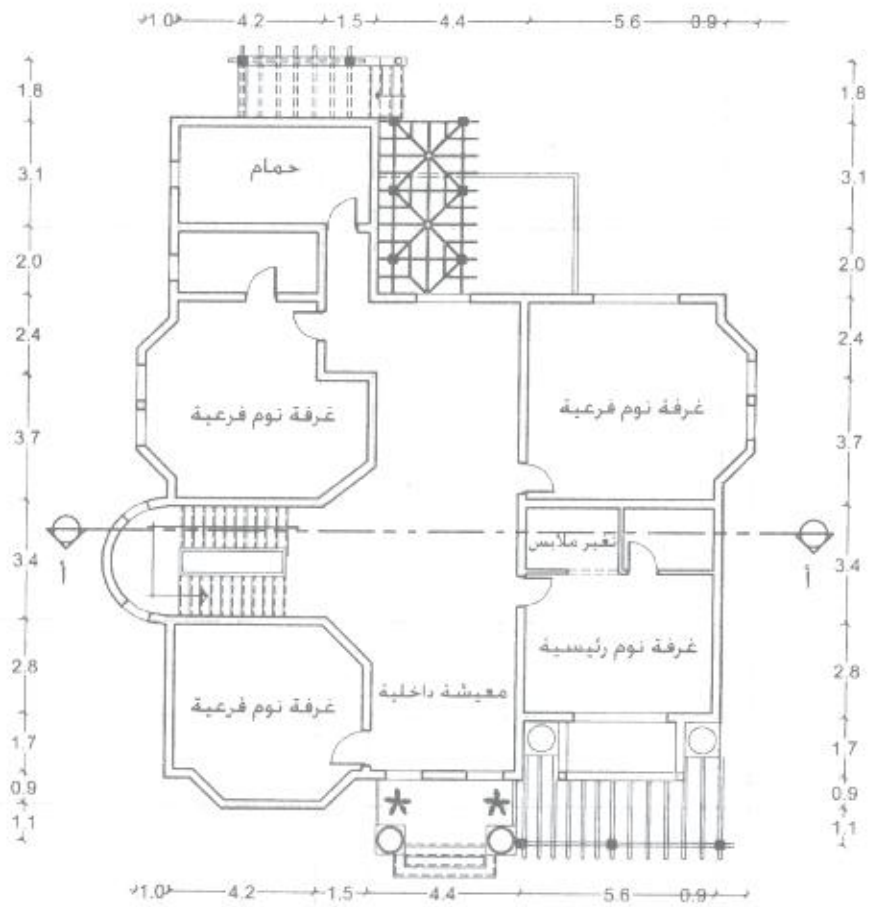
س ٢ : عند إجراء التشطيبات يتم اللجوء لأعمال البياض ، ومنها البياض الداخلي ، تناول أنواعه بإيجاز مع ذكر نبذة بسيطة ومختصرة عن كل نوع .

(٢٠ درجة)

دع خالص اميناني ،



مسقط أفقي للدور الأرضي



مسقط أفقي للدور الأول

٢٠١٠ / ٦ / ١٢



الفرقة الثانية

ARE 2208



الامتحان النهائي

الإنشاء المعماري والمواد ٢ ب

الزمن : ٤ ساعات من ١٠ ص : ٢ م

جامعة بني سويف

كلية الهندسة - قسم الهندسة المعمارية

تاريخ الامتحان : السبت ١٢ / ٦ / ٢٠١٠

الدكتور / أسامة عبدالنبي قنبر

بسم الله الرحمن الرحيم

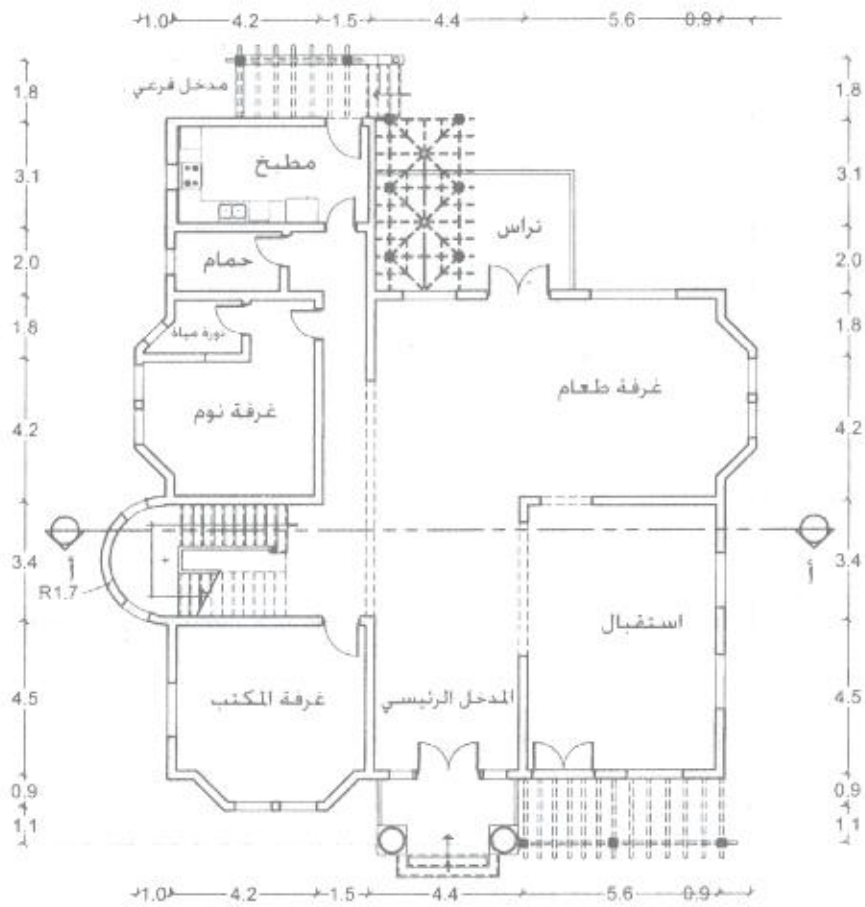
س ١ : ارسم المسقط الأفقي للدور الأرضي المرفق وكذا الأول العلوي بمقياس رسم ١ / ٥٠ مبينا عليه كافة الأبعاد والمناسيب والتشطيبات ، مع وضع التصور المناسب للأعمدة (نظام هيكلية) ، وخذ قطاع رأسي أ - أ بنفس المقياس ومارا بالسلم وكذا واجهة المدخل مبينا كافة الأبعاد والمناسيب بشكل قياسي مع عمل جدول للرموز المستخدمة في الرسم وجدول لنماذج الشبائيك والأبواب وجداول التشطيبات كاملة .

(٥٠ درجة)

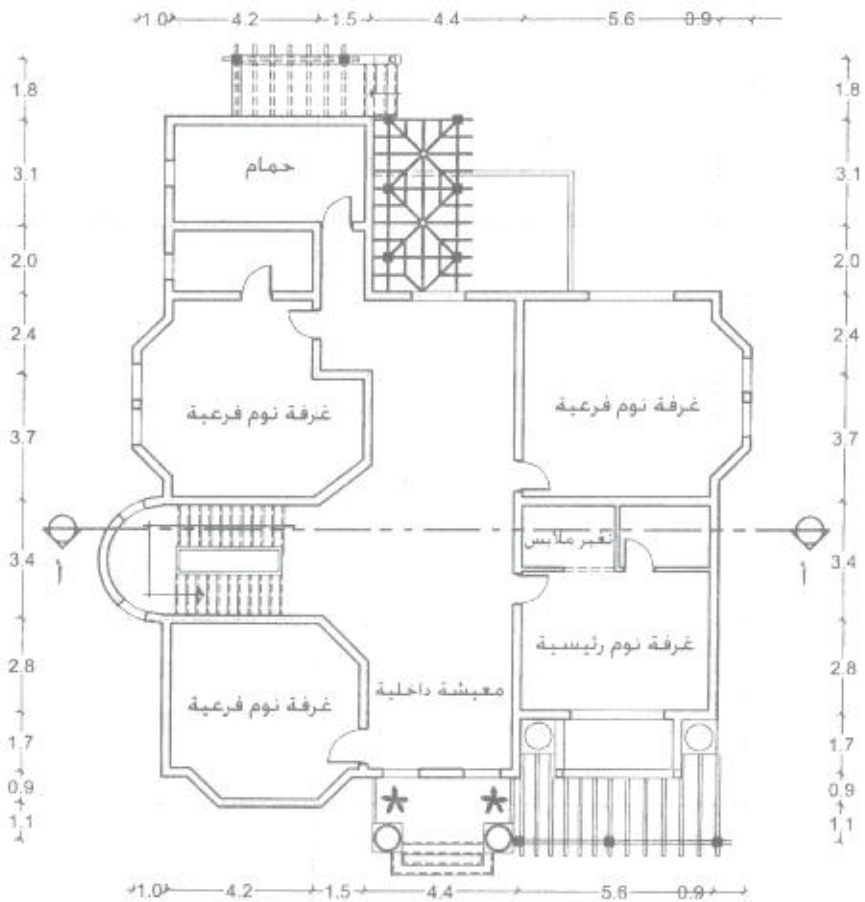
س ٢ : عند إجراء التشطيبات يتم اللجوء لأعمال البياض ، ومنها البياض الداخلي ، تناول أنواعه بايجاز مع ذكر نبذة بسيطة ومختصرة عن كل نوع .

(٢٠ درجة)

د. خالد أميني ،



مسقط أفقي للدور الأرضي



مسقط أفقي للدور الأول

عقارة جديد

جامعة طنطا
قسم الهندسة المعمارية
كلية الهندسة
اجمالي الدرجة : ٨٠ درجة
رقم المادة :
ورقة واحدة
عنوان المادة : تصميم معماري (ك) ب
الفرقة : الثانية عمارة
التاريخ : ١٤ / ٦ / ٢٠١٠
زمن الامتحان : ٦ ساعات

ترغب هيئة التنمية السياحية في عمل منتج سياحي في منطقة السويس ، طول الشريط الساحلي ١٥٠ متر من جهة الشرق و عمق الارض ٣٠٠ متر. ٢. مساحة الكتلة المبنية لا تزيد عن ٦٠ % من الارض تطل على الطريق الدولي للسويس الموصل الى العين السخنة الشارع من جهة الغرب .
و النموذج عبارة عن :

عدد ١٥ شاليه مزدوج
فندق يسع ٢٠ غرفة فندقية مزدوجة بمشتملاته من صالونات و غرفة متعددة الاغراض و
شاطى بعمق ١٥ متر بعناصره التنسيقية المختلفة
الخدمات من انتظار سيارات شوارع مسرح صيفي
المطلوب ايضاح فكرتك التصميمية بالمساقط و القطاعات و الواجهات و الموقع العام مع تصميم الشاليه و
الغرفة الفندقية و فرشهما

استاذ المادة أ.م.د. احمد عبدالوهاب رزق و د. اسامة قنبر



الفرقة الدراسية : الثانية
عدد الأوراق : ورقة واحدة

كود المقرر : ARE2110
الزمن : ثلاث ساعات

إسم المقرر : تاريخ ونظريات العمارة
تاريخ الإمتحان : يونيو ٢٠١٠

أجب عن الأسئلة التالية وفقاً لما هو مطلوب في كل سؤال مع التوضيح بالرسم كلما أمكن (مع ملاحظة أنه لا تحتسب أي درجات عن الإجابات الزائدة عن المطلوب) :

السؤال الأول : [٢٠ درجة]

أ- قارن بين كل من كنائس : فجر المسيحية ، البيزنطية في أوروبا من حيث : التخطيط العام ، المسقط الأفقي ، الواجهات ، العناصر المعمارية المختلفة مع توضيح إجابتك بالرسم .

ب - إشرح مع التوضيح بالرسم ثلاثة فقط من الأعمال المعمارية التالية :

- كاتدرائية نوتردام - باريس .
- كنيسة سان ميشيل - بافيا .
- قصر عائلة فارنيزي .
- فيلا كابرا (الروتندا) .

السؤال الثاني : [٢٠ درجة]

أ- إشرح أهم مميزات عصر النهضة في أوروبا مع توضيح أهم الملامح المميزة للعمارة فيه .

ب - إشرح مع التوضيح بالرسم ثلاثة فقط من الأعمال المعمارية التالية :

- بانثيون - باريس .
- قصر تريانون الصغير (بيتيت تريانون) .
- كاتدرائية بيتربورج - لندن .
- قاعة الولايم بقصر وايت هول - لندن .

السؤال الثالث : [٢٠ درجة]

أ - إشرح أهم ملامح طراز الرومانيسك في أوروبا ، ثم وضح مع الرسم أهم العناصر المعمارية المميزة لهذا الطراز .

ب - إشرح مع التوضيح بالرسم - ما أمكن - أهم الملامح التي تميزت بها عمارة عصر النهضة في فرنسا على وجه الخصوص .

مع أطيب أمنياتي بالتوفيق ،،،

أستاذ المادة : دكتورة / منى الباشا